



VERSCHWINDSCHARNIER 120° AUS EDELSTAHL

Das Rahmenteil wird mit Schrauben befestigt. Montage von Türteil mit Schweißbolzen. Universell rechts und links einsetzbar. Öffnungswinkel 120°.



MATERIAL

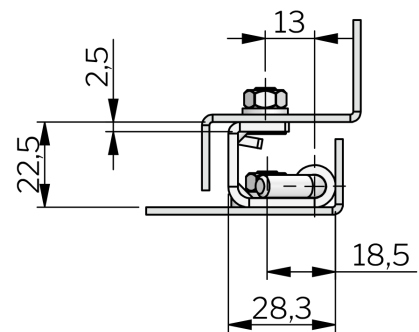
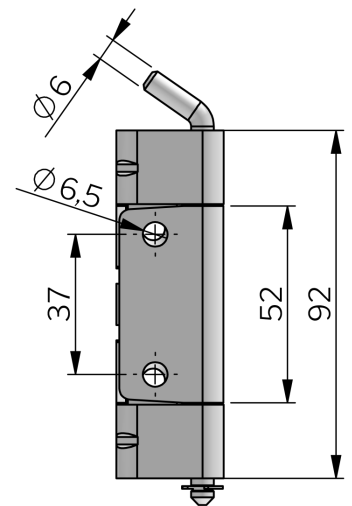
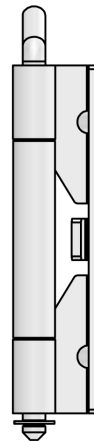
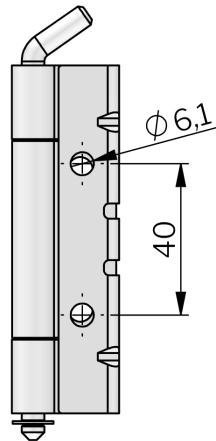
Scharnier: Edelstahl 303 oder 316

Stift: Delrin

ÄHNLICHE PRODUKTE

Ähnliche Produkte: 3-094, 3-095, 3-096, 3-090, 3-091

Use the Index Code at industrilas.com



Industrilas
— When access counts —

Bestell-Nr.	Description
313019	Concealed hinge stainless steel 304